

The New Dimension In  
Perforating, Creasing And Folding

TOUCHILINE 総合カタログ



CP375 DUO + TCF375

# TOUCHLINE C375

## □筋押し加工ができます

Max Size 375 x 1050mm	Min Size 105 x 148mm	80- 400 gsm	Speed 5000 A4/hour	Speed 6000 A5/hour
-----------------------------	----------------------------	-------------------	--------------------------	--------------------------

- 基本機能：筋押し加工（インパクト筋入れ）専用機
- 許容用紙厚：80～400gsm 最大0.4mm厚
- 最少筋押し間隔：1mm
- 機械サイズ：1,700×600×1,200mm
- 機械重量：125kg



# TOUCHLINE CF375

## □筋押し加工と折加工が同時にできます

Max Size 375 x 1050mm	Min Size 105 x 148mm	100- 400 gsm	2 Folds	Max Cresces 20	Speed 5000 A4/hour	Speed 6000 A5/hour
-----------------------------	----------------------------	--------------------	---------	-------------------	--------------------------	--------------------------

- 基本機能：筋押し加工+紙折り加工  
(2ナイフ式)  
同時加工機
- 排紙方式：2段式排紙トレイ  
(デリバリーベルト長さ820mm)
- 許容用紙厚：100～400gsm 最大0.4mm厚
- 紙折り間隔：30mm～500mm
- 機械サイズ：1,860×600×1,320mm
- 機械重量：168kg



2段排紙トレイ

# TOUCHLINE CP375 DUO & TCF375

□ 筋押し加工・ミシン加工・折加工が同時にできます

ロータリーミシンが装着可能です

Max Size 375 x 1050mm	Min Size 105 x 148mm	100- 400 gsm	2 Folds	Max Sheets 20	Speed 5000 A4/hour	Speed 6000 A5/hour
-----------------------------	----------------------------	--------------------	---------	------------------	--------------------------	--------------------------



- 基本機能：筋押し加工(インパクト筋入れ)×2 ミシン加工(インパクトミシン)  
紙折り加工(2ナイフ式) 同時加工機
- ロータリーミシン(最大4ライン)
- ロータリーミシン最少間隔：30mm幅 インパクトミシン最少間隔 3mm  
最大工程 5工程
- 排紙方式：2段式排紙トレイ(デリバリーベルト長さ820mm)
- 許容用紙厚(筋押し加工)：100~400gsm 最大0.4mm厚
- 許容用紙厚(ミシン加工)：100~300gsm 最大0.3mm厚
- 機械サイズ：3,185×600×1,340mm
- 機械重量：338kg

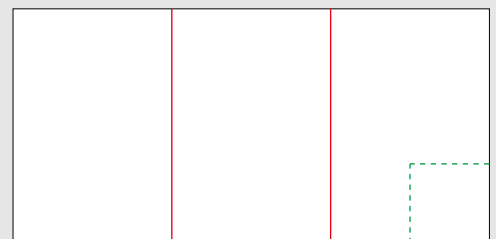
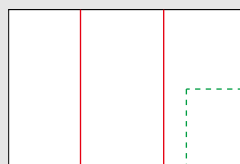
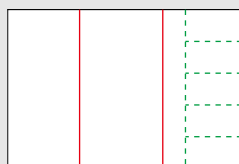
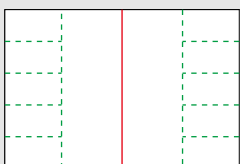


ロータリーミシンユニット



2つのユニットが装着可能

同時加工サンプル — 筋押し — ミシン



← 通し方向

# TOUCHLINE CP375 MONO

□ 筋押し加工又はミシン加工のどちらかができます

ロータリーミシンが装着可能です

Max Size 375 x 1050mm	Min Size 105 x 148mm	80- 400 gsm	Max Layers 20	Speed 5000 A4/1hour	Speed 6000 A5/1hour
-----------------------------	----------------------------	-------------------	------------------	---------------------------	---------------------------

- 基本機能：筋押し加工（インパクト筋入れ）又はミシン加工（インパクトミシン）加工機
- ロータリーミシン（最大4ライン）
- ロータリー最少間隔：3mm
- 排紙方式：排紙トレイ
- 許容用紙厚（筋押し加工）：100～400gsm  
最大0.4mm厚
- 許容用紙厚（ミシン加工）：100～300gsm  
最大0.3mm厚
- 機械サイズ：1,700×600×1,200mm
- 機械重量：128kg



カセット式のミシン刃ユニット



ジャンプミシン加工のできるスリッターミシンユニット

# TOUCHLINE CP375 DUO

□ 筋押し加工とミシン加工が同時にできます

ロータリーミシンが装着可能です

Max Size 375 x 1050mm	Min Size 105 x 148mm	80- 400 gsm	Max Layers 20	Speed 5000 A4/1hour	Speed 6000 A5/1hour
-----------------------------	----------------------------	-------------------	------------------	---------------------------	---------------------------

- 基本機能：筋押し加工（インパクト筋入れ）ミシン加工（インパクトミシン）同時加工機 最大20工程
- ロータリーミシン（最大4ライン）
- ロータリーミシン最少間隔：30mm幅
- インパクトミシン最少間隔 3mm  
最大5工程
- 排紙方式：排紙トレイ
- 許容用紙厚（筋押し加工）：100～400gsm  
最大0.4mm厚
- 許容用紙厚（ミシン加工）：100～300gsm  
最大0.3mm厚
- 機械サイズ：1,800×600×1,200mm
- 機械重量：158kg



# multigraf TOUCHLINE シリーズ

〈筋押し・ミシン・折り〉を同時に加工できる今までに無い  
オンデマンド印刷に対応した機器のご紹介です。

## Internal development promotion 今までの外注加工を一機に内製化！

筋押しをしないと折り加工の時に紙割れする、  
ミシン加工は外注頼り、オンデマンド機印刷物  
は製本加工業者はなかなか受け付けてくれない、  
等でお困りではありませんか。  
TOUCHLINE シリーズはこの問題を一機に解決  
してくれます。

## Advantage

加工費の軽減、短納期を実現して他の印刷業との差別化  
ができます。

## Sync work

### さまざまな加工を同時に作業！

2つ折りカード・ポイントカード・会社案内・メニュー・  
振込用紙・レーザープリンター伝票のミシン入れ・チケ  
ットの半券ミシンなど、さまざまな加工に対応します。

## 3 Features 3つの特長



### 1 Touchscreen

全ての機種に対話式タッチスクリーンを採用。どなたでもパネル  
画面の指示通りに簡単に入力する事ができ、用紙の厚み・サイズ  
を入力すれば全て自動で本機がセットしてくれます。  
わずらわしい手動操作はほとんど必要がありません。



### 2 One touch operation

一つのスタート・ストップボタンの操作だけで、一連の生産開始  
からジョブ完了までの全ての動作を自動アルゴリズムでまかなう  
事が出来ます。



### 3 Vacuum pile feeder

バキュームベルトテクノロジーを採用したフィーダー  
で、用紙サイズの大小にかかわらず、エアーの調整から  
給紙まで全てが全自動です。



超音波式2枚検知装置付

## 全機種共通仕様

- 給紙方式：バキュームパイルフィーダー  
超音波式2枚検知装置付
- 最少用紙サイズ：105×148mm
- 積載高さ：180mm
- 最大用紙サイズ：375×660mm
- 排紙容量：120mm
- オプション：375×1,050mm
- 最大スピード：5,000枚/時 (A4)
- コントロールパネル：タッチスクリーン
- ワンパスでの最多ジョブ数：20
- 電源：AC100Vまたは  
AC200V 50/60Hz



片側寄せワンタッチ給紙ガイド

仕様

機種 [TOUCHLINE]	標準価格 (本体のみの価格です)	筋押し 凹Unit	ミシン (インパクト)	ミシン (ラインロータリー)	Fold 折り 2ナイフ	2枚検知 センサー	紙詰り センサー
C375	¥1,800,000	○				○	○
CF375	¥3,000,000	○			○	○	○
CP375 Mono	¥1,900,000	※	※	※		○	○
CP375 Duo	¥2,600,000	※	※	※		○	○
CP375 Duo + TCF375	¥4,500,000	○	※	※	○	○	○

※は全て追加オプションとなります。

※追加オプションパーツ

Item	Code	定 価	
ミシン(インパクトミシン)	インパクトミシン刃ユニット	375.100.160	¥125,000
	ミシン刃 11TPI, L=385mm 80-300gsm	375.000.306	¥15,000
	ミシン刃 17TPI, L=385mm 80-150gsm	375.000.426	¥20,000
	ミシン刃 26TPI, L=385mm 80-150gsm	375.000.449	¥25,000
	ミシン刃 定木 (2本入)	375.000.307	¥7,000
筋押しユニット	凹型 筋押しユニット	375.100.208	¥125,000
	凸型 筋押しユニット	375.100.209	¥145,000
ロータリーミシン CP375シリーズのみ装着可能 最大4ユニットまで	ロータリー (ジャンプ) ミシンユニット	375.100.110	¥100,000
	ロータローミシン刃, 11TPI 80-300gsm	375.100.158	¥15,000
	ロータローミシン刃, 17TPI 80-150gsm	375.100.159	¥20,000
	ロータローミシン刃, 26TPI 80-100gsm	375.100.168	¥25,000
	ロータローミシン刃受け軸ローラー	375.000.280	¥40,000

※搬入設置費・納入指導等は別途御見積になります。

搬入設置調整費

地 区	価 格
関東近圏 (東京・千葉・埼玉・茨城・栃木・群馬・神奈川・山梨)	¥100,000
北陸・東北南部圏 (富山・福井・石川・新潟・宮城・山形・福島)	¥150,000
東海・近畿・甲信越圏 (大阪・京都・奈良・滋賀・長野・岐阜・愛知・三重・静岡)	
東北北部・四国圏 (秋田・青森・岩手・香川・徳島・愛媛・高知)	¥200,000
中国圏 (和歌山・兵庫・岡山・広島・鳥取・島根・山口)	
九州・北海道・沖縄・他離島 (北海道・沖縄・福岡・佐賀・長崎・熊本・大分・宮崎・鹿児島・他離島)	¥250,000

操作指導費

全国一律	¥100,000
------	----------

〈製造元〉

Multigraf AG Grindelstrasse 26 CH-5630 Muri, Switzerland  
Grafische Maschinen www.multigraf.ch  
SWISS MADE 

〈輸入発売元〉

 株式会社江東錦精社

〒136-0071 東京都江東区亀戸6-34-1  
TEL:03-3685-5911 FAX:03-3681-6047  
E-mail: print-center@koutoukk.co.jp www.koutoukk.co.jp

020518500s

〈代理店〉

この印刷物はmultigraf TOUCHLINEシリーズで筋押し・折り加工をしました。